

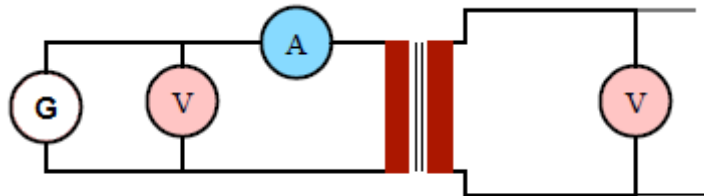
## PRÁCTICA 14.1

### Realización de la siguiente práctica:

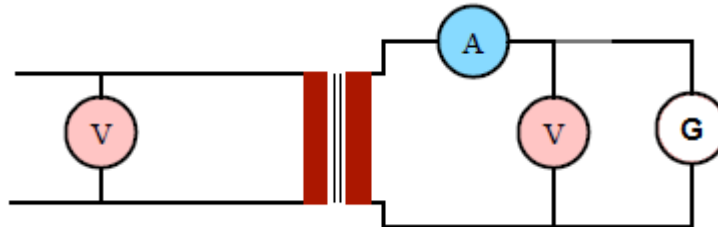
Conecta a una red de 230 V el primario de un transformador monofásico de 230/110 V y mide la tensión en vacío en el primario y en el secundario. Con los datos obtenidos en el ensayo, averigua la relación de transformación de dicho transformador.

En estas condiciones conecta un amperímetro en el primario, y mide la corriente que circula:

1. ¿Qué valor tiene dicha corriente?
2. ¿Cómo se denomina?.



Ahora repite la misma actividad conectando el secundario a una red de 110 V.



Estando conectado el primario a la red eléctrica conecta una lámpara incandescente al secundario y mide la corriente que circula por el primario y por el secundario. ¿Qué relación hay entre ellas?.